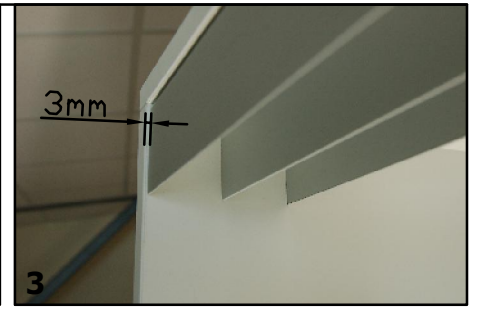
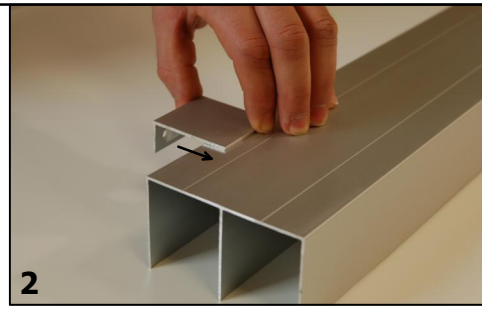
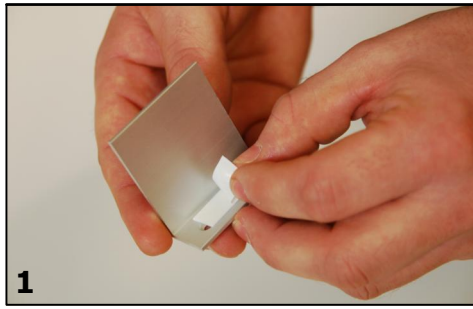
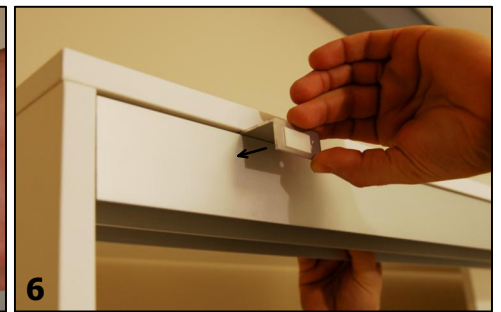
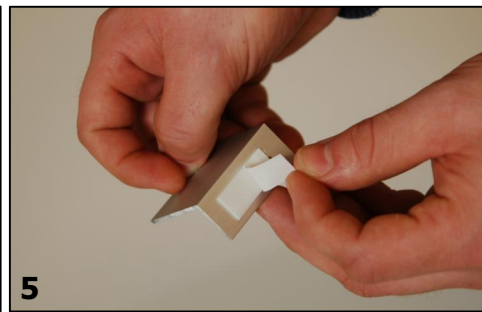


Iluliistu ja LED-valgustiribaga iluliistu paigaldusjuhend

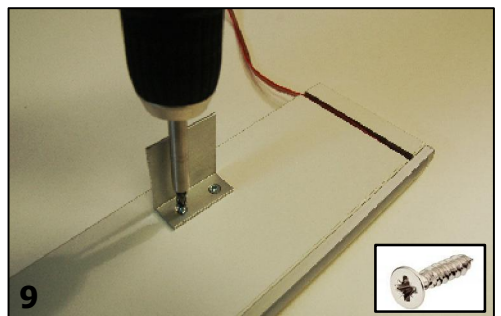
1. Kleebi kahepoolne teip siini tagaservale käivate nurgikute siseküljele
2. Kleebi nurgikud üläsiini tagumisele servale
3. Aseta üläsiin küljeseina esiservast 3mm sügavusele



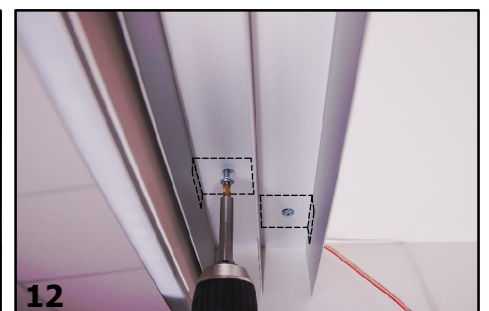
4. Kinnita üläsiin kruvidega lakke esialgu siini tagumisest reast läbi nurgikute
5. Kleebi kahepoolne teip nurgikute välisküljele
6. Aseta nurgikud üläsiini ja lae vahele



7. Aseta iluliist või valgustiga iluliist üläsiini ette õigesse kohta ja suru vastu teipidega nurgikuid
8. Tõmba iluliist ettevaatlikult välja, nii et nurgikud selle külge jääksid
9. Kinnita nurgikud kruvidega 17x3,5 (peitpea)



10. Lükka valgusti juhe üläsiini ja lae vahelt läbi
11. Lükka iluliist vastu üläsiini
12. Hoiä iluliistu vastu üläsiini ja kinnita eespoolse siinirea kruvid läbi nurgikute



NB! Juhtme ühendamisel trafoga pane tähele, et valgusti juhtme punane pool tähistab +